

Společenství Heřmanova 455/45, Praha 7

Neevidovaná sklepní kóje v S5.

Překvapivě až po 10-ti letech jsem zjistil rozpor mezi skutečným stavem a „Prohlášením vlastníka“. Viz příložený výkres (dokreslil jsem tam skutečný stav).

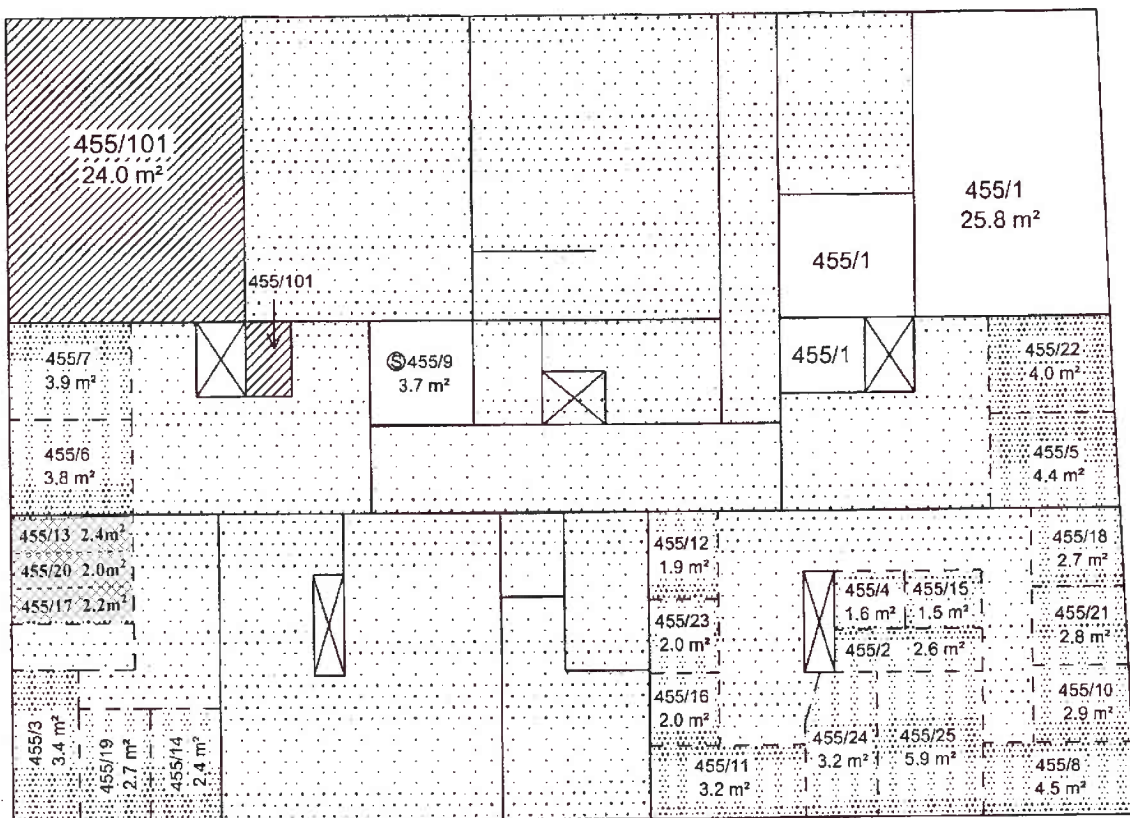
Je divné, že na to nikdo neupozornil, když tento výkres byl součástí všech Kupních smluv při privatizaci bytů v našem domě (2009 – 2010). Ta kóje sousedí s kójemi k bytům č.13 a č.17. Zjevně nebyla velmi dlouho využívána. Na mou výzvu ze 7.11.2020 se k ní nikdo nepřihlásil. Nechal jsem ji poté vyklidit (nebylo v ní nic cenného).

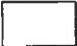





Při privatizaci zřejmě došlo k chybě, takže byt č.20 zůstal bez kóje. To se nyní napravilo a k bytu č.20 náleží tato „zapomenutá“ kóje.

15.11.2020 Slavomír Krasnický

Adresa: Heřmanova 45, Praha 7
 Katastrální území: Holešovice
 Číslo popisné: 455
 Číslo parcelní: 1717
 Vlastník: Hlavní město Praha - Městská část Praha 7

1.PP



- Legenda:
-  plocha bytové jednotky
 -  plocha nebytové jednotky
 -  plocha spol. části domu ve výhradním užívání vlastníka bytové jednotky
 -  plocha společné části domu
 -  linie zděných konstrukcí
 -  linie ostatních konstrukcí